

ACE | CONCEPT

FICHE PROGRAMME

Présentation des formations

Créée en 2017, Ace Concept est initialement spécialisé dans la formation aux outils et applications disponibles dans les abonnements MICROSOFT 365 (Word, Excel, Outlook, OneDrive, Teams, Sharepoint...) et la mise en conformité RGPD

ACE Concept s'est aujourd'hui entouré de formateurs spécialistes dans leur domaines, pour vous proposer un catalogue de formations étoffé et personnalisable selon vos besoins et objectifs de montées en compétences (performances managériales, internet, réseaux sociaux, techniques de ventes..)



REPUBLICQUE FRANÇAISE

La certification qualité a été délivrée au titre de la catégorie d'action suivante :
ACTIONS DE FORMATION

Equipe pédagogique

- Marine GERVASONI : Gérante et formatrice

ACE Concept s'est entouré de formateurs experts dans leur domaine ; eux même gérant de leur propre structure afin de ne jamais perdre de vue les réalités auxquelles sont confrontées les entreprises au quotidien.



Accessibilité

Notre organisme de formation est accessible aux personnes à mobilité réduite ou en situation de handicap, sous réserve d'un entretien préalable.

Signataire de la charte d'engagement "**Développer l'accessibilité de mon offre de formation**", notre organisme s'applique à inclure dans sa démarche d'amélioration continue la prise en compte et surtout la mise en œuvre des solutions d'accessibilité.

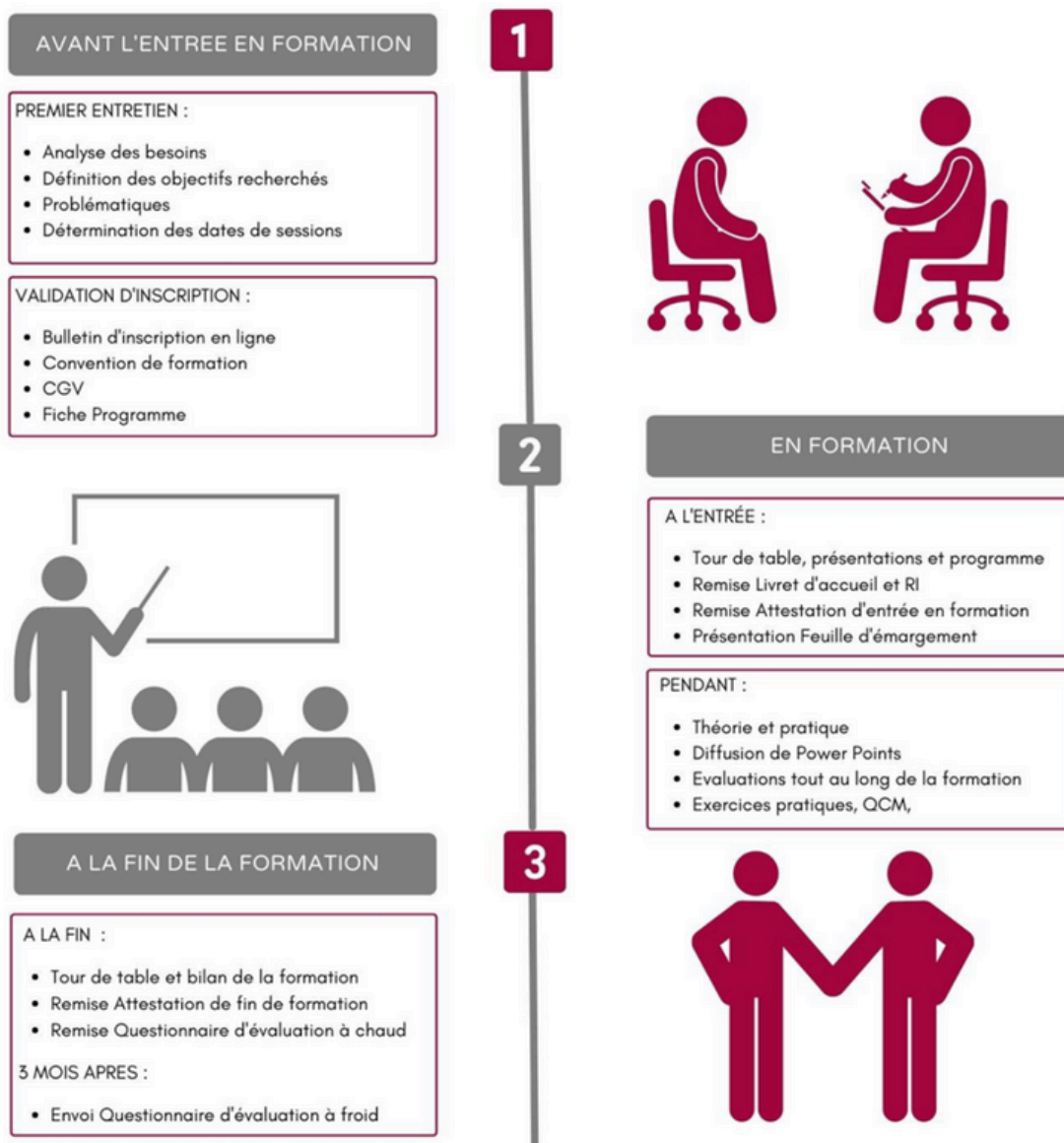
La prise en compte du handicap sera proposée de manière individualisée lors d'un entretien avec notre référent handicap.

Nous prenons en compte les demandes particulières lors d'un entretien en amont de la formation afin de répondre au mieux aux besoins spécifiques de chaque apprenant. Si nous ne sommes pas en mesure de répondre à ces besoins d'aménagement, nous orientons les apprenants vers un autre organisme, identifié dans notre **répertoire des partenaires spécifiquement concernés par l'insertion professionnelle des travailleurs handicapés** (AGEFIPH, FIPHFP, MDPH, CAP Emploi, RHF ...).

Coordonnées du Référent handicap :
Marine Gervasoni : 06.52.66.52.89 - m.gervasoni@ace-concept.fr

NOTRE ACCOMPAGNEMENT DE A à Z

SUIVI ADMINISTRATIF ET DELAIS D'ACCES



Contact service administratif

contact@ace-concept.fr

09.78.80.22.13

Les formations "bureautique"



155

Stagiaires



95%

Taux de
réussite



0%

Taux
d'abandon



98%

Taux
d'assiduité

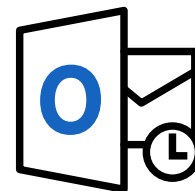


95%

Taux de
satisfaction

*

Depuis Août 2021



OUTLOOK - FONCTIONS AVANCÉES

DESCRIPTION

Durée :

7 heures (1 jour)

Tarif / stagiaire - Inter

350 € HT - 420 € TTC

Tarif - Intra

Sur devis

Modalités

Présentiel ou distanciel

Pour qui ?

Tout public, utilisateur des services Outlook

Prérequis

Aucun
Maîtriser les fonctionnalités de base Outlook

Matériel

Ordinateur et accès au logiciel

Méthodes pédagogiques

Alternance de Pédagogie positive, participative et expositive

Evaluation

A l'entrée, en cours et en fin de formation (Questionnaires, Quizz, Exercices, etc...)

Travaux à réaliser

Après chaque apport théorique, mise en application de la manipulation par exercices pratiques en formation

Délais d'accès

30 jours minimum entre la demande et l'organisation et l'accord de prise en charge .

OBJECTIFS DE LA FORMATION

- Gagner du temps et s'organiser
- Optimiser la gestion de ses mails
- Gérer ses contacts, son agenda et ses tâches
- Partager des ressources collectives

PROGRAMME

Adapter Outlook 2016 à son activité pour gagner du temps et s'organiser

- Présentation de l'environnement
- Connaître le vocabulaire
- Personnaliser des espaces de travail

Optimiser la gestion de ses mails

- Configuration de la boîte de réception
- Organisation
- Affichage

Maîtriser les paramètres avancés d'envoi

- Paramètres avancés d'envoi et de réception de message
- Les options d'envoi
- Les messages automatiques

Gérer ses contacts, son agenda et ses tâches

- Les contacts
- Saisie et normalisation
- Création de liste de diffusion
- Les tâches
- Créer une tâche
- Assigner une tâche

Maîtriser les fonctions collaboratives des outils

- Le calendrier
- Créer un rendez-vous
- Planifier une réunion
- Les fonctions collaboratives